



Erlebe Tradition.  
Entdecke Innovation.

6.-14. FEB 2027



www.handwerksmesse-leipzig.de

Im Verbund mit:

**HERZLICH WILLKOMMEN** zur **HANDWERK live** – Erlebe Tradition. Entdecke Innovation.

» **DIESE MISCHUNG WIRD SIE ÜBERZEUGEN**

- **2026: über 137.700 Besucher an 9 Tagen**
- **weit mehr als nur Verkauf:**  
erlebnisorientierte Plattform zur Präsentation handwerklicher Qualität und Individualität
- **vielfältige Besucherzielgruppen:**  
durch perfekte Kombination mit erfolgreicher Publikumsmesse HAUS-GARTEN-FREIZEIT
- **der perfekter Ort für das Handwerk** in Aktion und als Treffpunkt für die Berufsorientierung im Handwerk

» **AUSSTELLER RESÜMEE 2026**

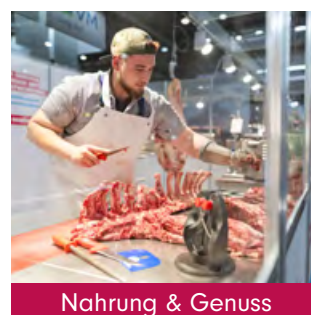
**Die „beruhigte Messelücke“ kommt einfach nicht**

„Wir warten immer auf den Tag, an dem die beruhigte Messelücke kommt, aber der Tag kommt einfach nicht. Wir sind rundum zufrieden. Wir führen gute Gespräche mit zielorientierter Kundschaft. Das Verhältnis zwischen reinem Kundenkontakt und den Gesprächen, die zur Geschäftsanbahnung wenn nicht zum -abschluss führen, ist ausgezeichnet. Wir sind das siebte Mal hier und die Leute sind für uns der maßgebliche Grund, immer wiederzukommen. Das sind einfach nette Menschen hier, die unsere innovativen Produkte honorieren. Zudem können wir uns hier ausprobieren. Wir stellen neue Modelle vor, die wir unter anderem durch das Feedback, was wir auf der HANDWERK live von den Kunden erhalten haben, entwickeln lassen.“

**Carport Union, Torsten May, Inhaber**



Bau & Ausbau



Nahrung & Genuss



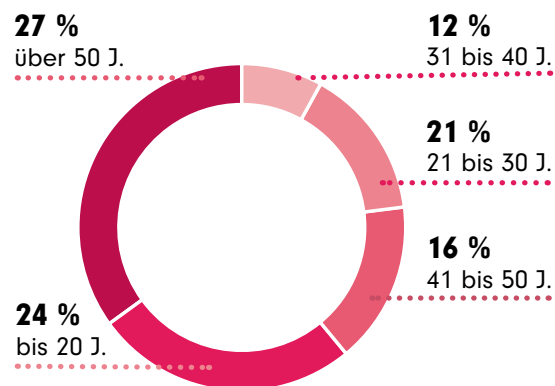
Kunsthandwerk & Design



Beratung & Dienstleistung

» **BESUCHER – ZAHLEN & FAKTEN**

**Heterogene Altersstruktur\***



**Große Reichweite\*** (innerhalb Mitteldeutschlands)



- 32 % der Besucher kommen aus Leipzig
- 68 % der Besucher kommen aus dem weiteren Umland

**2026** gesamt **694** Aussteller

**124** Aussteller  
HANDWERK live

**570** Aussteller  
HAUS-GARTEN-FREIZEIT

\* Quelle: Besucherbefragung 2026, Gelszus Messe-Marktforschung GmbH, Dortmund

## » HOCHKARÄTIGES FACHPROGRAMM

### HANDWERKSFORUM OST (HAFO)

Öffentlichkeitswirksame Plattform mit hochkarätigen Vertretern aus Politik, Handwerk u.v.m.

**Mittwoch, 10.2.2027:**

Handwerkspolitischer Dialog mit Podiumsdiskussion

Veranstaltungsort: Halle 5, Bühne



## » WICHTIGSTE DATEN IM ÜBERBLICK

**Messelaufzeit:** 6. – 14.2.27

**Öffnungszeiten:** für Besucher tägl. 9:30 – 18:00 Uhr

**Ende des Frühbucherrabatts:** 30.9.2026

**Platzierungsbeginn:** ab 1.10.2026

**Einsendeschluss für techn. Dienstleistungen:** 8.1.2027

**Standaufbau:** 2. – 5.2.27

## » UNSER FUNDAMENT – HIERAUF KÖNNEN SIE BAUEN!

Ihre Messekonditionen (inkl. Trennwände) für Einzelstände und Themeninseln

bis 30. September 2026	ab 1. Oktober 2026
· <b>Reihenstand</b> 124,00 EUR/m <sup>2</sup>	· <b>Reihenstand</b> 132,00 EUR/m <sup>2</sup>
· <b>Eckstand</b> 134,00 EUR/m <sup>2</sup>	· <b>Eckstand</b> 142,00 EUR/m <sup>2</sup>
· <b>Kopfstand</b> 138,00 EUR/m <sup>2</sup>	· <b>Kopfstand</b> 146,00 EUR/m <sup>2</sup>
· <b>Blockstand</b> 140,00 EUR/m <sup>2</sup>	· <b>Blockstand</b> 148,00 EUR/m <sup>2</sup>

### WERDEN SIE AUSSTELLER EINER THEMENINSEL:

Zeigen Sie Ihr Handwerk in Aktion und erhalten Sie **zusätzlich 20 % Vorführfläche** kostenfrei dazu!

Alle Preise zzgl. AUMA-Beitrag 0,60 EUR/m<sup>2</sup>, Marketing-Grundpaket 154,90 €, gesetzlicher USt. und Nachhaltigkeitspauschale 6,50 €/m<sup>2</sup> für eine Standfläche bis maximal 80m<sup>2</sup>



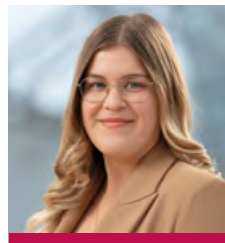
Nutzen Sie für eine Buchung ganz einfach unsere Online-Anmeldung.  
Schnell, direkt & einfach: [handwerksmesse-leipzig.de/ausstelleranmeldung](https://handwerksmesse-leipzig.de/ausstelleranmeldung)



## » WIR SIND GERN FÜR SIE DA!



**Peggy Schönbeck**  
Projektdirektorin  
Tel.: 0341 678-8861  
p.schoenbeck@leipziger-messe.de



**Pia Elstermann**  
Projektmanagerin  
Tel.: 0341 678-8863  
p.elstermann@leipziger-messe.de



**Louisa Erbs**  
Projektassistentin  
Tel.: 0341 678-8860  
l.erbs@leipziger-messe.de



**Leipziger Messe GmbH**  
Messe-Allee 1, 04356 Leipzig  
Tel.: 0341 678-8860, [aussteller@handwerksmesse-leipzig.de](mailto:aussteller@handwerksmesse-leipzig.de)  
[www.handwerksmesse-leipzig.de](http://www.handwerksmesse-leipzig.de), [www.leipziger-messe.de](http://www.leipziger-messe.de)

