



Überblick Fahrzeugeinrichtungen

Update 5.7

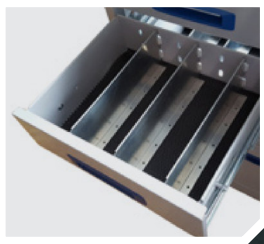
SERVICE

S Y S T E M

Fahrzeugeinrichtungen

www.service-system.de

Individuelle Planung Ihrer Fahrzeugeinrichtung – angepasst an Ihre Bedürfnisse



Schublade mit
verstellbaren
Trennblechen

Sicherungsmöglichkeiten
für alle am Markt relevanten
Kofferprogramme



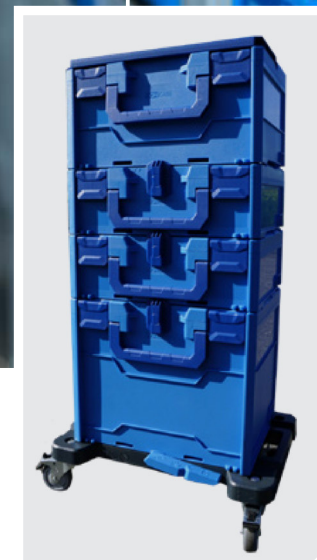
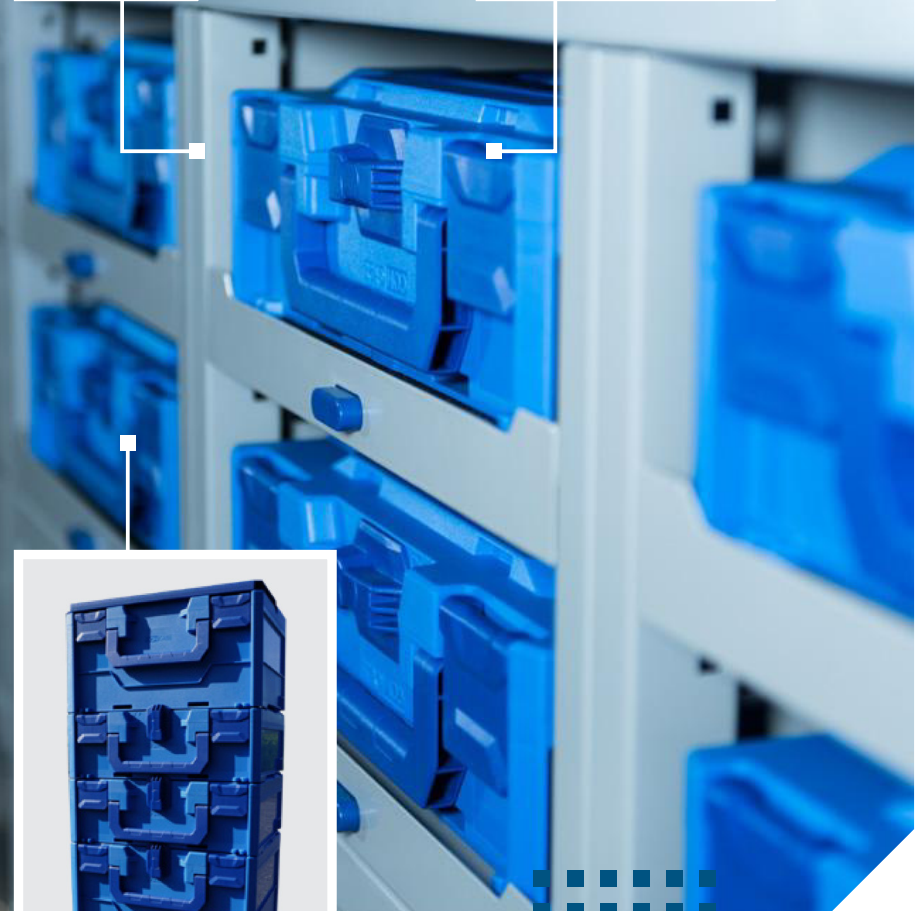
Ausziehbare
Koffertablage



Direkt integrier-
und kombinierbar



ConCase mit
verschiedenen
Einsätzen

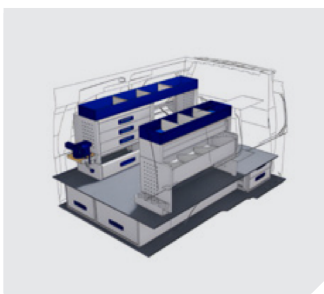


Stapelbares
Service
Boxensystem
ConCase

Individuelle Planungen



Mit Hilfe unseres CAD-Planungsprogrammes können wir Ihre individuellen Wünsche in 3 D direkt visualisieren.



Service System Fahrzeugeinrichtungen

Unsere Fachberater sind stets für Sie unterwegs und beraten Sie gerne auch direkt vor Ort. Unsere Vorführwagen bieten Ihnen den perfekten Überblick über die individuell planbaren Ausbaumöglichkeiten Ihres Fahrzeuges. Um für Ihr Fahrzeug eine optimale Raumnutzung gewährleisten zu können, bieten wir Ihnen unsere Fahrzeugeinrichtung in drei Bautiefen und fünf Baubreiten an, die somit flexible Möglichkeiten für jedes Gewerbe bieten.

Auch das Gewicht spielt heutzutage eine immer wichtigere Rolle. Um dabei die Stabilität

und Sicherheit nicht außer acht zu lassen, verwenden wir einen intelligenten Materialmix aus Aluminium und Stahl (Hybridsystem), der unser System leicht und gleichzeitig stabil macht.

Auch Boden- und Wandverkleidungen, Dachträger, Trittstufen, Licht- und Stromversorgungslösungen sowie vieles mehr bieten wir Ihnen gerne an. So erhalten Sie alles aus einer Hand! Optional bieten wir Ihnen außerdem einen fachgerechten Einbau aller Einrichtungen durch unsere Montage-Profis an.

Auf unsere Fahrzeugeinrichtung gewähren wir Ihnen 3 Jahre Garantie.

Unnötiges lassen wir weg und bauen dabei gewichtsoptimiert und mit einem Höchstmaß an Stabilität und Sicherheit.

Mit Sicherheit in bester Ordnung.

Dafür stehen die Service-System Fahrzeugeinrichtungen!



Zahlreiche Kombinationsmöglichkeiten. Flexibel und robust.



Intelligente Einrichtungen angepasst an Ihr Fahrzeug



Für jede Anforderung die richtige Lösung



Unsere Unterflurschubladen sind alle vollständig ausziehbar



Zahlreiche Kombinationsmöglichkeiten



Fuhrparksichere Einrichtungs-lösungen

Der Materialmix aus Stahl und Aluminium ermöglicht eine robuste und zugleich leichte Einrichtung Ihres Fahrzeuges und überzeugt durch seine Langlebigkeit.



Crashgetestet nach Euro-Norm ECE-R17



Das neue XLD Unterflurschubladenprogramm Version 5.7 wiegt weniger und ermöglicht gleichzeitig mehr Zuladung. Die perfekte Lösung für spezielle Anforderungen!

Unser Unterflurschubladenprogramm UF XLD bietet vielseitige Lösungen für spezielle Anforderungen, die mit herkömmlichen Schubladen nicht erfüllt werden können und ist damit die Antwort auf viele Aufbewahrungsprobleme.

Ob als Unterflurlösung, Einzelschublade oder Kombinationslösung – das XLD-System bietet eine großzügige und robuste Schubladensystem für Ihr Fahrzeug. Außerdem ist jede Schublade durch einen integrierten Klemmschutz

verletzungssicher und kann mit bis zu 80 Kilogramm beladen und dabei vollständig geöffnet werden. Dadurch lassen sich auch schwere Gegenstände sicher und platzsparend verstauen. Das XLD System bietet höchsten Schutz für Ihre Ladung und – viel wichtiger noch – für alle Fahrzeuginsassen. Durch den tiefen Schwerpunkt sorgt diese Einrichtungsmöglichkeit, im Vergleich zu herkömmlichen Einrichtungen, für eine bessere Straßenlage Ihres beladenen

Fahrzeugs. Das XLD Schubladensystem ist in vier Längen, vier Höhen und drei Breiten erhältlich, sodass wir Ihnen insgesamt 96 verschiedene Varianten anbieten können. Wir finden für jedes Fahrzeug und jeden Einsatzzweck die passende Lösung.

Insgesamt ist das XLD Schubladensystem die perfekte Lösung für alle, die auf der Suche nach einer hochwertigen, vielseitigen und benutzerfreundlichen Schubladenlösung sind.

Zusätzliche Ausrüstung

SERVICE
SYSTEM
Fahrzeugeinrichtungen





Mit Sicherheit in bester TÜV-Ordnung!

Ihre Sicherheit liegt uns am Herzen! Deshalb sind unsere Fahrzeugeinrichtungen Fuhrpark-safe und crashgetestet.

Wie bei jeder neuen Generation unserer Fahrzeugeinrichtung steht nach Abschluss der Produktentwicklung die Überprüfung der Sicherheitsaspekte im Vordergrund. Aus diesem Grund wurde auch unsere aktuelle Version erfolgreich mit Hilfe einer Katapultanlage von Valutec S.A in Frankreich einem Crashtest unterzogen.

Die Testbedingungen sind ECE R 17 Test Protokoll konform vorgenommen worden und dementsprechend dokumentiert. Damit können wir Ihre Sicherheit mit unserer Service-System Fahrzeugeinrichtung gewährleisten.



Crash-getestet nach
Euro-Norm
ECE-R17

So kommen Sie mit Sicherheit und in bester Ordnung an Ihr Ziel! Viele Module sind bei uns bereits fertig vormontiert und ab Lager lieferbar, sodass wir Ihnen eine schnelle und zuverlässige Lösung für Ihr Fahrzeug bieten können.



Unsere Geschichte

Die Wenzel GmbH wurde im Jahr 1945 von August Wenzel gegründet und begann als Handelsvertretung für qualitativ hochwertige Werkzeuge. Seitdem hat sich das Familienunternehmen, das heute von Michael Bruchmüller, Horst und Jürgen Wenzel geführt wird, als zuverlässiger Partner des Fachhandels und der Industrie etabliert. Im Jahr 1998 wurde die Eigenmarke "Service System" eingeführt, die das Angebot mit Fahrzeugeinrichtungen ergänzt. Mit 5 regionalen Standorten deutschlandweit und dem Hauptsitz in Einbeck ist die Wenzel GmbH heute ein bedeutender Akteur der Branche.



SERVICE
S Y S T E M
Fahrzeugeinrichtungen

Wenzel GmbH
Altendorfer Tor 23
37574 Einbeck

0 55 61 - 93 42 - 0
0 55 61 - 93 42 - 30
info@service-system.de

Geschäftsführer:
Horst Wenzel, Jürgen Wenzel,
Michael Bruchmüller
Handelsregister Göttingen
Registernr. HRB 131026
USt-Id-Nr.: DE 194300973
Steuernummer: 021/212/00856



Mit Sicherheit in bester Ordnung!

Die Service-System Fahrzeugeinrichtung bietet crashgetestete und maßgeschneiderte Lösungen für alle Gewerke und Fahrzeugtypen.

Egal, ob Sie statische Auflagen, ausziehbare Tableaus oder verstellbare Universaltabulare benötigen – wir haben die perfekte Lösung für Ihre Anforderungen. Unser Unterfischbaderprogramm (UF 36.0) bietet vielseitige Lösungen für spezielle Anforderungen, die mit herkömmlichen Schubladen nicht erfüllt werden können und ist damit die Antwort auf viele Aufbewahrungsprobleme. Unsere engagierten Fachberater sind stets für Sie unterwegs und stehen Ihnen gerne direkt vor Ort zur Verfügung.

Zusätzlich bietet unser ConCase Kofferprogramm rollbare Transportmöglichkeiten, die sich auch mit allen anderen am Markt relevanten Kofferprogrammen kombinieren lassen. Sprechen Sie uns gerne an! Wir freuen uns darauf!



Überblick Zubehör Fahrzeugeinrichtung

Geschäftsführer:
Horst Wenzel, Jürgen Wenzel,
Michael Bruchmann
Handelsregister: Göttingen
Registernummer: HRB 13026
USt-Id-Nr.: DE 264200873
Steuernummer: 021/212/00866

**SERVICE
SYSTEM**
Fahrzeugeinrichtungen

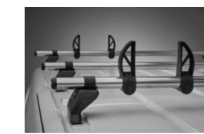
Wenzel GmbH
Abdankertor 23
37574 Einbeck

055 81 - 93 42 - 0
055 81 - 93 42 - 30
info@service-system.de

**SERVICE
SYSTEM**
Fahrzeugeinrichtungen

www.service-system.de

Zahlreiche Möglichkeiten zur Erweiterung Ihrer Fahrzeugeinrichtung



Leitertransport



Hecktürklern



Dachträgerlösungen



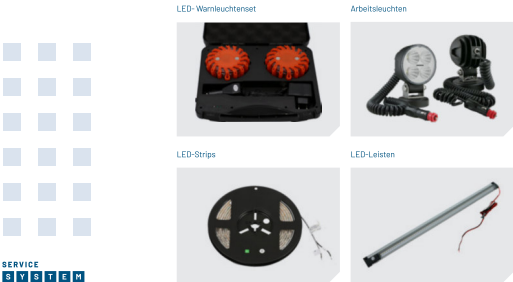
Transportrohre



Trittsufen

**SERVICE
SYSTEM**
Fahrzeugeinrichtungen

Stromlösungen und Beleuchtung



Zubehör für Ihre Fahrzeugeinrichtung



Ladungssicherung & Beleuchtung

